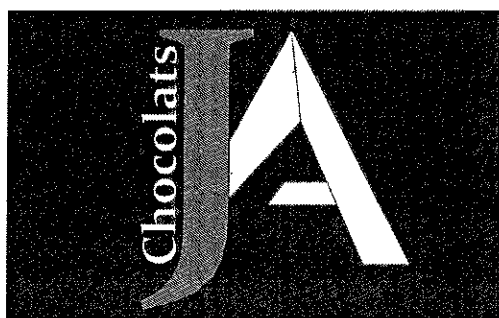


# Le FOYER SOCIO EDUCATIF (FSE)

du collège des Monts d'Arrée  
organise une vente de chocolats

avec



Jérémy ALIX

Artisan chocolatier installé à Quimerc'h

Produits de qualité,

Fabrication artisanale et locale.

L'équipe pédagogique du collège des Monts d'Arrée propose un certain nombre de projets et il importe que TOUS les élèves puissent en bénéficier.

Acheter des chocolats « JA » permettra au FSE de renforcer son aide financière dans l'intérêt général tandis que l'implication des élèves dans cette vente est un engagement qui participe du parcours citoyen de nos collégiens.

Merci de remplir le bon de commande et de verser (à l'avance) à l'élève la somme due.

N'hésitez pas à en informer votre famille, vos voisins et amis.

L'élève auprès duquel vous avez commandé vous remettra la ou les boîte(s) de chocolat lors de la semaine du 14 au 18 décembre.

Chaque élève est responsable de son bon de commande et doit le remettre, ainsi que l'argent, au secrétariat auprès de Cécile Salaün pour le :

MARDI 3 NOVEMBRE, dernier délai.

Si vous réglez par chèque, merci de le libeller à l'ordre du Foyer Socio Éducatif (F.S.E.) du collège des Monts d'Arrée.

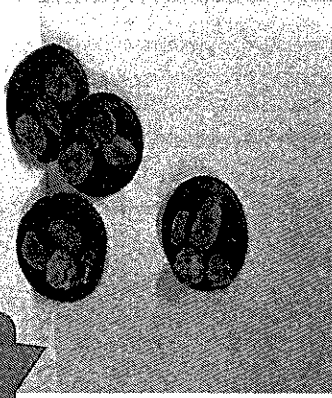
Chaque élève s'engage à respecter les gestes barrières et le port du masque.

Merci !

Boîte Mendiants chocolat

Noir ou au lait 100 G

6 €



Sachet de fritures de Noël

au chocolat noir ou au lait

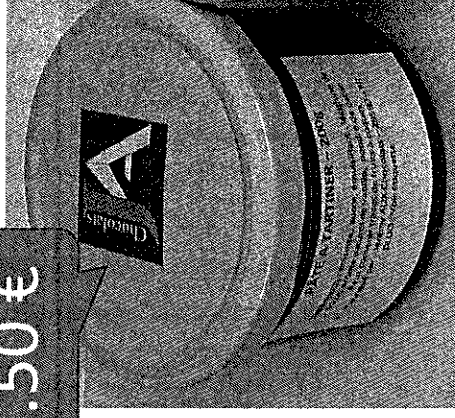
100g

5 €



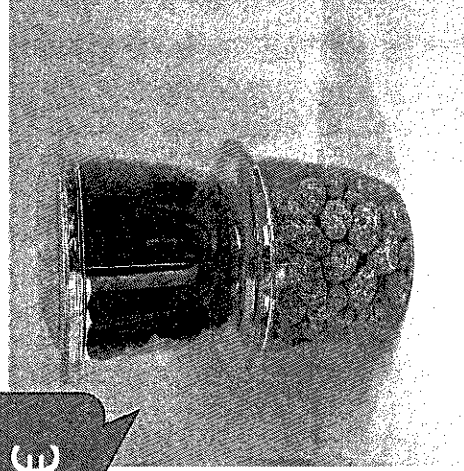
Pâte à tartiner 200g

6.50 €



Perles chocolat amandes  
ou noisettes 130g

5 €



Boîte 15 chocolats

13 €

